

MICROLINKS TECHNOLOGY CO., LTD.

ソフトウェアガイド

顕微鏡のソフトウェアのインストール方法

MLTC

2011/04/07 Update Ver.2.4A

ソフトウェアガイド

目次

1.	ソフトウェアCDをCD-ROMドライブに入れてください.....	3
2.	応用プログラムのインストール.....	4
2.1	インストール開始.....	4
2.2	設定ウィザード.....	4
2.3	インストール先の選択.....	5
2.4	インストール中.....	5
2.5	インストール完了.....	6
2.6	インストール完了後.....	6
3.	応用プログラムのアンインストール.....	7
3.1	アンインストールの選択.....	7
3.2	アンインストールの確認.....	7
3.3	アンインストール中.....	7
3.4	アンインストール完了.....	7

プログラムのインストール&アンインストール

インストール方法は二つがあります。付属品のマニュアル&ソフトウェアCDから、若しくはホームページ (<http://www.vitiny.com>) ダウンロードもできます。操作方法は以下のステップで進んでください。

- ステップ1：マニュアル&ソフトウェアCDをCD-ROMドライブに入れてください。
- ステップ2：応用プログラムのインストール

使用者は応用プログラムを削除しようとする場合は、次のステップによって進んでください。

- ステップ1：応用プログラムのアンインストール

1. ソフトウェアCDをCD-ROMドライブに入れてください

付属品のマニュアル&ソフトウェアCDをCD-ROMドライブに入れると、PCは自動的に読み込み、下記のインストールウィンドーが出て来ます。（図1-1）



図1-1 インストールウィンドー

CD-ROMの内容が表示されない時、「スタート」—「マイコンピュータ」からCD-ROMドライブ（図1-2）をダブルクリックしてから進んでください。



図1-2

2. 応用プログラムのインストール

図 1-1 「アプリケーションインストール」をクリックしてインストールを始めてください。

2.1 インストール開始

「アプリケーションインストール」をクリックしてから（図 2-1）「(Please Select a Language)」ウィンドウが出て来ます。ここでは使用言語を選択してください。もしご使用のOS言語は日本語の場合は、設定は日本語となりますので。取り消しする場合は「Cancel」をクリックしてください。そのままの場合は「OK」をクリックしてください



図 2-1 言語を選択ウィンドウ

2.2 設定ウィザード

使用言語をきめてから図 2-2 の設定ウィザードに入ります。続けるには「次へ」をクリックしてください。取り消しする場合は「キャンセル」をクリックしてください。注意：以下の図の中に、NAME は顕微鏡のアプライアンス名です、X. XXX. XXXx はプログラムのバージョンです。

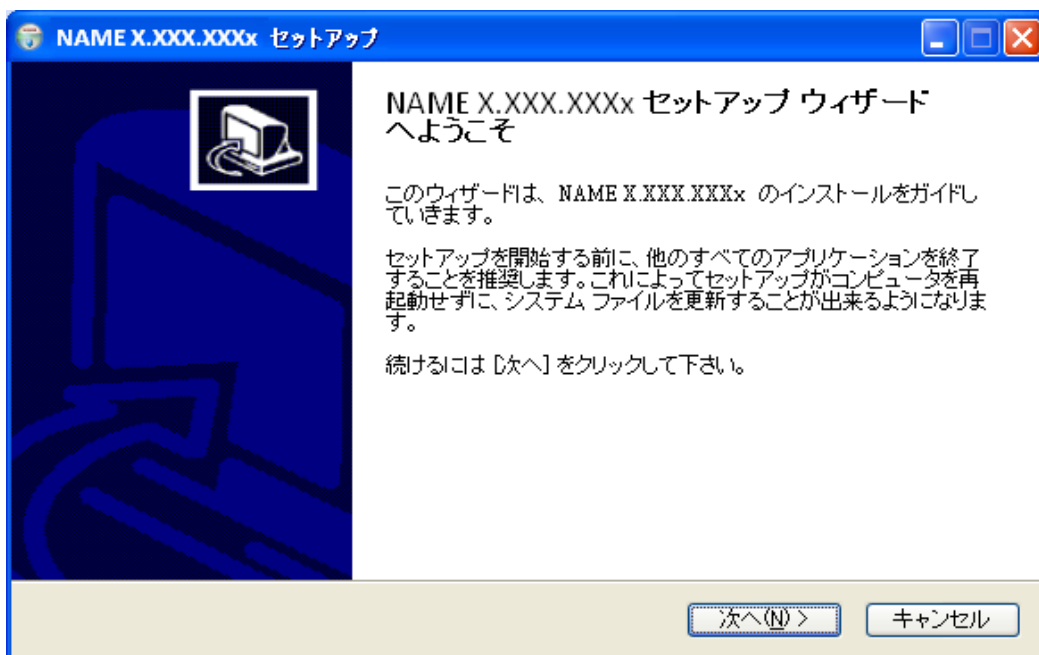


図 2-2 設定ウィザードへようこそ

2.3 インストール先の選択

「次へ」をクリックすると、図 2-3 のインストール先の選択画面に入ります。インストール先を変更する場合は、「参照」をクリックして変更してください。新しいファイルを決めてからインストールが始まってください。

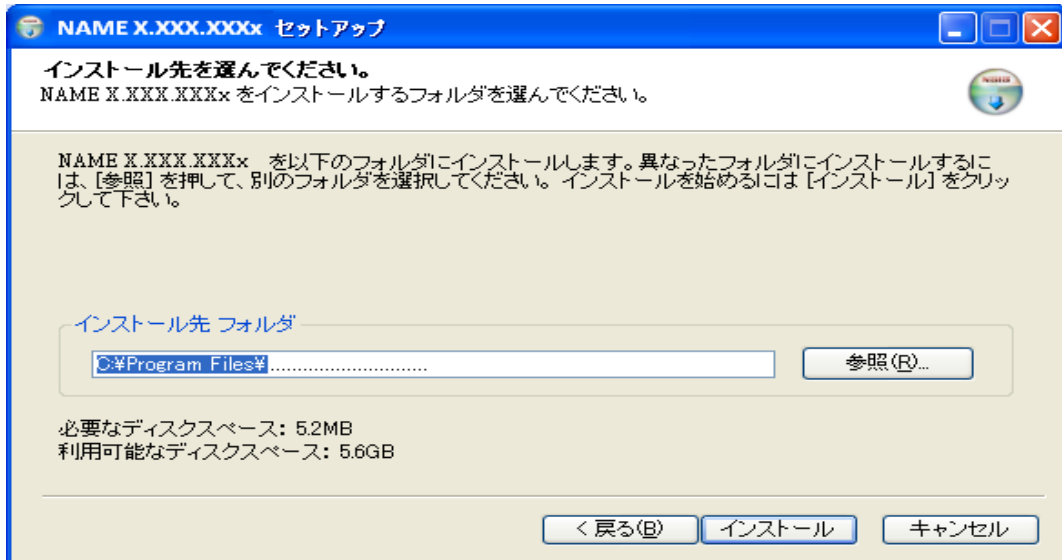


図 2-3 ファイルの所在を決める

2.4 インストール中

インストール開始後、プログラムが自動的に働きます。ファイルは指定された場所に保存されます。図 2-4 はインストール中のイメージです。

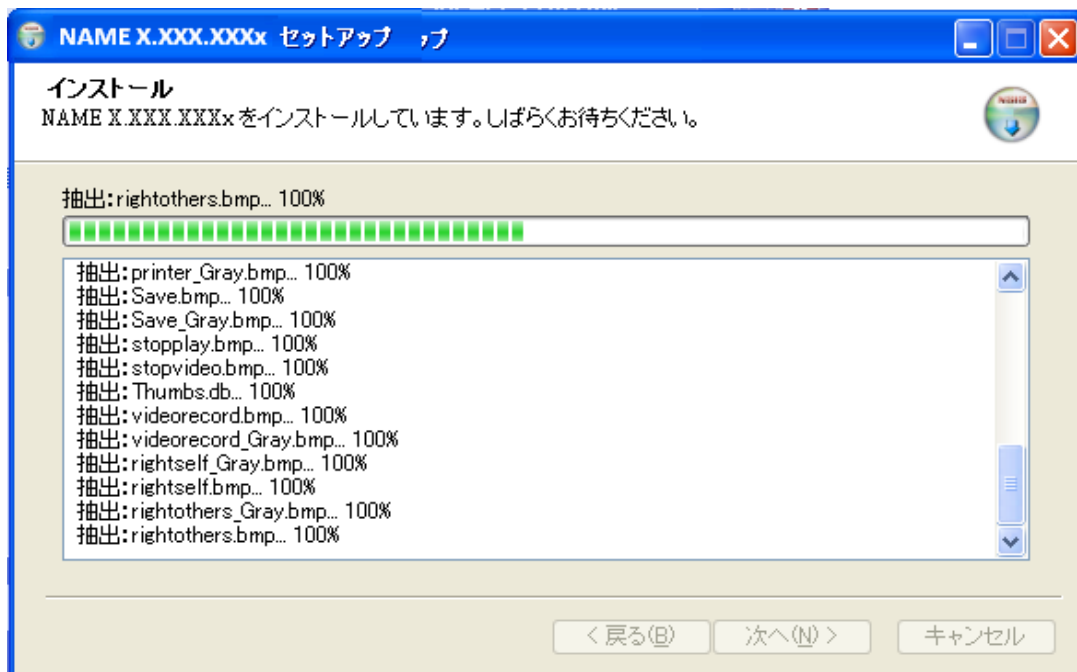


図 2-4 インストール中

2.5 インストール完了

下記の図 2-5 はインストール完成のイメージです。「完了」をクリックしてインストールが完了します。

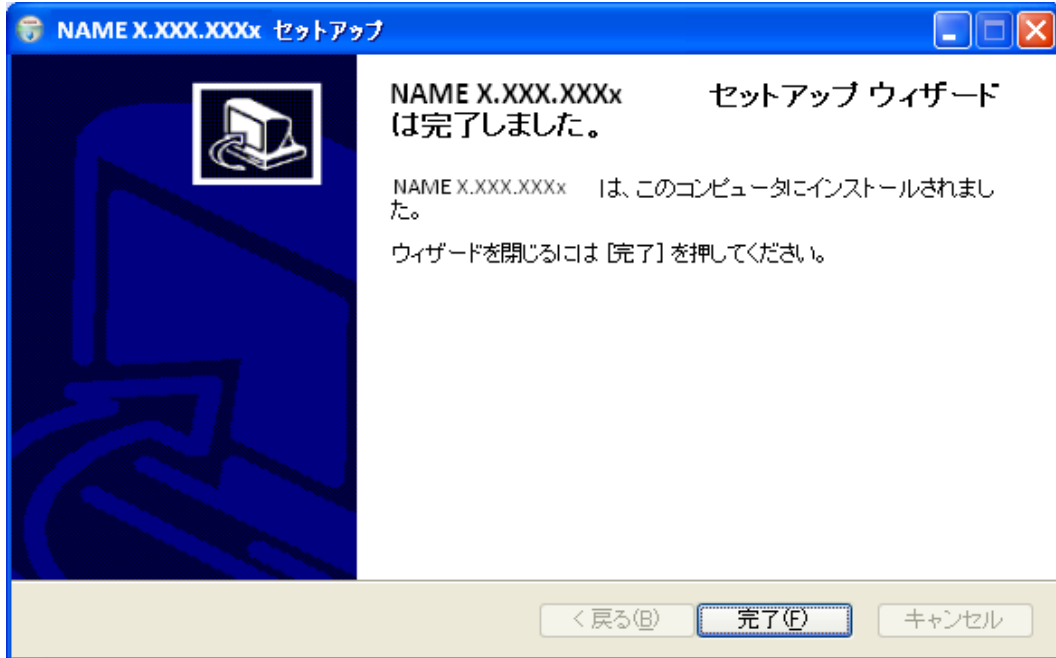


図 2-5 インストールの完了

2.6 インストール完了後

インストール完了後、(図 2-6) M-Viewer のアイコンがテーブルに出てきます。



USB 顕微鏡のアイコン	携帯式の顕微鏡のアイコン
 図 2-6 (A)	 図 2-6 (B)

図 2-6 顕微鏡のアイコン

もしくは「スタート」—「すべてのプログラム」—「Application folder」(図 2-7) から使用できます。**注意:**今は「Application folder」のファイル名が「MicroLinks Technology」になります。

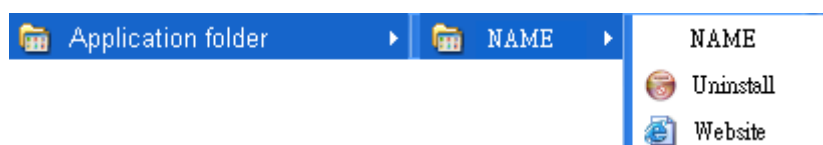


図 2-7 顕微鏡のアイコンを探す方法

3. 応用プログラムのアンインストール

3.1 アンインストールの選択

応用プログラムのアンインストールは（図 3-1）「スタート」—「すべてのプログラム」—「Mobile Microscope」から「Uninstall」をクリックしてください。



図 3-1 顕微鏡のアンインストール方法

3.2 アンインストールの確認

アンインストールを実行の確認ウィンドーです。（図 3-2）



図 3-2 アンインストールの確認

3.3 アンインストール中

図 3-3 はアンインストール中のウィンドーです。

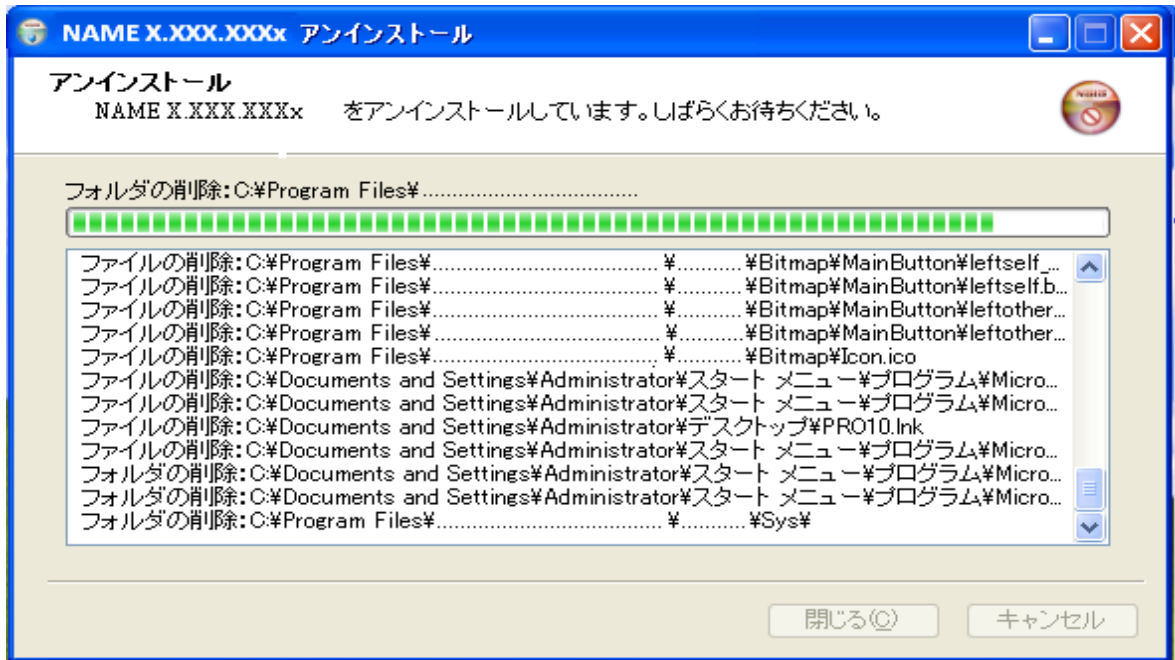


図 3-3 アンインストール中

3.4 アンインストール完了

プログラムのインストール&アンインストール

下記の図 3-4 のように応用プログラムの削除が成功したというウィンドーです。

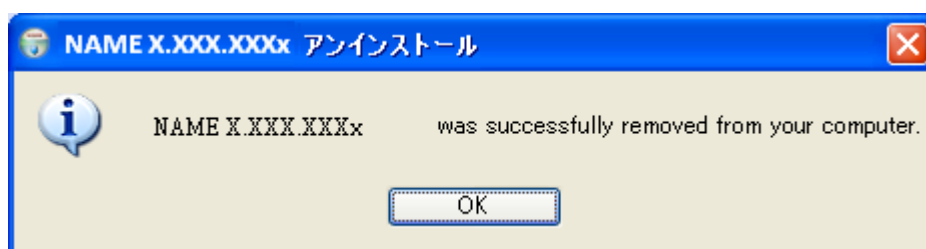


図 3-4 アンインストールが完了