

マイクروسコープ

デジタル実体顕微鏡

UM06 (HDMI / PC 接続)

UM08 (HDMI 接続専用)

UM08-IMB4 (HDMI / PC 接続)



デジタル実体顕微鏡

UM12 (PC 接続専用)



最大距離
(最低倍率)



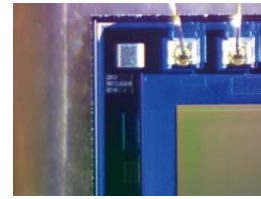
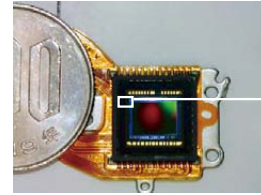
中間距離
(中間倍率)



最小距離
(最高倍率)

特長

15.9cm ~ 0.8cm 遠距離から拡大表示・撮影
専用ソフトから撮影・保存・編集
回転型コネクタに交換して様々なアングルから撮影



HDMIモニター接続
[リモコン操作]

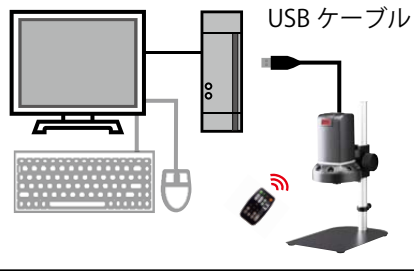
UM06 UM08



HDMI モニタに直結・HDMI モニタ上に画像 (映像) 表示
専用リモコンから操作 (PC レス)

PC接続
[リモコン操作]

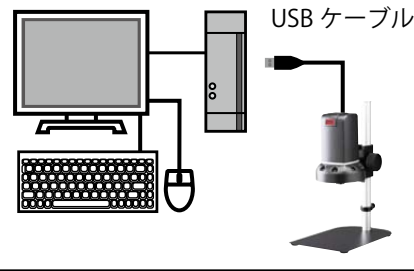
UM06 UM08-IMB4



PCにUSB接続・PC モニタ上に画像 (映像) 表示
専用リモコンから操作

PC接続
[アプリ操作]

UM06 UM08-IMB4 UM12



PCにUSB接続・PC モニタ上に画像 (映像) 表示
専用 PC アプリから操作

マイクروسコープ機能比較表

		UM06	UM08	UM08-IMB4	UM12
画質		○	◎	◎	○
撮像素子 (CMOS) サイズ		1/4 インチ CMOS	1/3 インチ CMOS	1/3 インチ CMOS	1/4 インチ CMOS
有効画素 (ピクセル)		500 万画素	200 万画素	200 万画素	500 万画素
FPS (1 秒毎表示フレーム数)		30fps	60fps	60fps	30fps
オート / マニュアル・フォーカス		●	●	●	●
PC (USB) 接続		●	-	●	●
HDMI (モニター直結) 接続		● オート非対応	●	●	-
標準レンズ 使用	倍率 ※2	146 ~ 13 倍 (PC)	132 ~ 12 倍 (HDMI)	132 ~ 12 倍 (PC/HDMI)	284 ~ 10 倍 (PC)
	WD (撮影距離)	218 ~ 21.3mm	226 ~ 22.5mm	226 ~ 22.5mm	159 ~ 8mm
	FOV (水平視野領域)	26.2 ~ 2.3mm	40 ~ 3.6mm	40 ~ 3.6mm	35 ~ 1.2mm
10 倍レンズ 使用 ※1	倍率 ※2	510 ~ 242 倍 (PC)	467 ~ 207 倍 (HDMI)	467 ~ 207 倍 (PC/HDMI)	-
	WD (撮影距離)	9.85 ~ 6.64mm	10 ~ 6.2mm	10 ~ 6.2mm	-
	FOV (水平視野領域)	1.41 ~ 0.67mm	2.30 ~ 1.02mm	2.30 ~ 1.02mm	-

※1 別売オプション

※2 倍率は 21.5 インチモニターに 4:3 全画面表示の場合

- モニタ延長器 (HDMI)
- モニタ延長器 (HDMI / DVI)
- モニタ延長器 (VGA)
- モニタ分配器 (HDMI)
- モニタ分配器 (DVI / VGA)
- モニタ変換器 (HDMI スケーラー)
- モニタ変換器 (HDMI)
- モニタ変換器 (DVI)
- モニタ変換器 (VGA / コンポーネント)
- モニタ変換器 (コンポジット)
- オーディオ関連機器
- 画面分割器
- モニタ切替器 / マトリクススイッチ (マルチフォーマット)
- モニタ切替器 / マトリクススイッチ (HDMI)
- モニタ切替器 / マトリクススイッチ (DVI / VGA)
- EDID 関連機器
- モニタ補整器 / 増幅器 アナライザ
- コンソール (KVM) 延長器
- KVM スイッチ
- 配管用分離型 ケーブル
- RJ45 ケーブル 同軸ケーブル
- HDMI ケーブル
- DVI ケーブル
- VGA ケーブル
- DisplayPort ケーブル MiniDisplayPort ケーブル
- AV ケーブル (オーディオ / ビデオ)
- 各種変換アダプタ
- 各種変換ケーブル
- モニターアーム
- マシビジョンケーブル
- USB ケーブル
- USB 延長ケーブル
- USB 延長器
- ミーティングカメラ
- 書画カメラ
- マイクروسコープ

最新の情報は WEB サイトで!!

<http://www.vinity-microscope.net>